



SRH Hochschule in Nordrhein-Westfalen  
Studieren nach dem Du-Prinzip

**Dein Studiengang  
Sustainability and Circular Economy  
Management M.A.  
Präsenz**



# Sustainability and Circular Economy Management

## Master of Arts

### Das Wichtigste auf einen Blick

#### Studienbeginn

Sommer-/Wintersemester

#### Studienform

Präsenz

#### Studienort

Hamm/Münster

#### Abschluss (120 ECTS)

Master of Arts

#### Regelstudienzeit

4 Semester

#### Studiengebühren

4700 Euro/Semester plus eine einmalige Immatrikulationsgebühr von 750 Euro (für Non-EU-Studierende: 1000 Euro)

#### Inhalte

In diesem Studiengang lernst du, nachhaltige Geschäftsmodelle wie z.B. Circular Economy, Sharing Economy oder auch zero waste erfolgreich in die Praxis umzusetzen. Du lernst die Corporate Social Responsibility von Unternehmen kennen, beschäftigst dich intensiv mit nachhaltigen Geschäftsmodellen wie der Kreislaufwirtschaft, betrachtest die Perspektive des Konsumenten in einem nachhaltigen Kontext, baust Reportingstrukturen für nachhaltige Projekte auf und gehst in einen intensiven Austausch mit unseren Praxispartnern. Projektmanagement, Entrepreneurship und Change Management gehören mit zu deinem zukünftigen Rüstzeug, um die Zukunft nachhaltig aktiv zu gestalten.

#### Perspektiven

Unternehmen benötigen akademisch gut ausgebildete Mitarbeiter, die sie bei der Transformation hin zu einem nachhaltigen Unternehmen aktiv begleiten können. Das ist deine Rolle! Ob als Sustainability Manager, Circular Economy Manager, Consultant oder auch Projektleiter: Nachhaltige Unternehmensführung und Circular Economy Management sind dein Terrain. Du bist in deinem Unternehmen Treiber für nachhaltiges Wirtschaften, zentraler Ansprechpartner und Projekt-, Abteilungs-, Bereichs- oder Geschäftsleiter.

## So sieht dein Lehrplan aus

### Semester

<b>01</b>	Corporate Social Responsibility	Circular Economy Management	Sustainable and Circular Business Models
	Megatrends I	Megatrends II	
<b>ECTS</b>	<b>30 (je 6 ECTS)</b>		
<b>02</b>	Consumer Behavior in a Sustainable World	Sustainability Assessment and Reporting	Digitalization and Sustainability
	Case study	From theory into practice	
<b>ECTS</b>	<b>30 (je 6 ECTS)</b>		
<b>03</b>	Project Management	Entrepreneurship	Business Transformation & Change Management
	On-Site Sustainability	Circular economic fair	
<b>ECTS</b>	<b>30 (je 6 ECTS)</b>		
<b>04</b>	Masterthesis		
	<b>ECTS</b>	<b>30</b>	
<b>ECTS ges.</b>	<b>120</b>		

Im 1., 2. und 3. Semester finden Kurse in „Language“ und „Academic Research & Writing“ statt.

## Zulassungsvoraussetzung

- Bachelorabschluss mit mindestens 180 CP
- Mindestens 1 Jahr berufspraktische Erfahrung
- Nachweis über Englischkenntnisse (z. B. IELTS 6.5, ein TOEFL-Score von mindestens 600 (pbT) / 80 (ibT) oder eine andere Überprüfung (z. B. durch ein Interview). Diese Anforderung entfällt für Studierende aus Ländern, in denen Englisch gesprochen wird offizielle Unterrichtssprache

# DU

**stehst bei uns im Mittelpunkt.**

**Wir unterstützen dich persönlich und kontinuierlich bei der Erreichung deiner Ziele. Dafür stimmen wir für dich deine übergeordneten Lernerfolge, Prüfungsformen und Lehr- und Lernmethoden auf Basis unseres bewährten CORE-Prinzips aufeinander ab. Alles, damit du von dem bestmöglichen Learning Outcome profitierst.**

## **Das CORE-Prinzip**

Hier lernst Du Step-by-Step. Wir glauben, dass nachhaltiges Lernen nur dann stattfindet, wenn dafür auch genügend Raum zur Verfügung steht. Deshalb haben wir den klassischen Studienablauf komplett neu gestaltet.

Du studierst in 5-Wochen-Blöcken praxisnahe Themen in kleinen Teams. Statt Fächerdschungel richtest Du Deine volle Konzentration auf maximal zwei Fächer parallel innerhalb eines 5-Wochen-Blocks.

Du absolvierst dann eine Prüfung zu dem Lernstoff der vergangenen Wochen. Durch die zeitliche Gestaltung gehören geballte Prüfungsphasen der Vergangenheit an. Aus der Fülle möglicher Prüfungsformen (von der Klausur bis zum Lerntagebuch) kannst Du Dich in derjenigen beweisen, die am besten zu den für das Fach relevanten Kompetenzen passt.

Du bekommst während des ganzen Studienverlaufs kontinuierlich persönliches Feedback. Wir begleiten Dich durch Dein Studium. Fachlich, persönlich und organisatorisch. Von Studienbeginn an stehen Dir qualifizierte Mentorinnen und Mentoren zur Seite. Darüber hinaus erhältst Du individuelle Coachings und kompetente Beratung durch unseren Career Service.

Du wirst von Deinen Dozierenden rundum betreut und hast den Freiraum während Deines Studiums Dein Wissen weiter zu vertiefen. Reinen Frontalunterricht gibt es an der SRH nicht. Stattdessen werden unsere Dozierenden für Dich zu individuellen Lerncoaches. Gemeinsam erarbeitet Ihr nicht nur Fachwissen und Methoden, sondern feilt auch an Deinen Selbst- und Sozialkompetenzen.

## **Wozu das Ganze?**

Damit Du direkt nach Deinem Studium erfolgreich in den Job starten kannst. Die projekt-, problem- und handlungsorientierten Module entsprechen direkt den Anforderungen Deiner Arbeitswelt. So erwirbst Du schon vorab die Kompetenzen, die Du später für Deinen Beruf brauchst – vom Fachwissen bis zur Teamfähigkeit.

# Dein Weg zu uns. Mehr als easy.

Jetzt in unserem Bewerberportal unter [www.srh-hochschule-nrw.de](http://www.srh-hochschule-nrw.de) bewerben! Wie das geht, erläutern wir dir im Folgenden. Wir freuen uns auf Deine Bewerbung!

## Einfach & bequem

Bewirb dich ganz einfach online über unser Portal für deine Bewerbung zu einem Studium bei uns. Das Portal heißt Dream Apply und ist mit einem Klick auf unserer Website zu erreichen.

Dort erstellst du ein Benutzerkonto und bewirbst dich für den Studiengang, den du dir wünschst. Du machst bitte alle nötigen Angaben zu deiner Person und lädst die benötigten Dokumente hoch. Nach Eingang der Bewerbung erhältst du eine Empfangsbestätigung per Email. Wir prüfen deine Bewerbung individuell und geben dir Bescheid, wenn wir noch Unterlagen benötigen oder du deinen Studienplatz sicher hast.

## Keine Bewerbungsfrist - Entspannt bewerben

Da wir keine Bewerbungsfristen haben, kannst du dich bei uns jederzeit auf einen Studienplatz bewerben.

Es gibt ein paar Studiengänge, für die bezüglich der Zulassung ein Auswahlgespräch im Rahmen eines Bewerbungstages nötig ist. Dazu laden wir dich ein. Aber keine Sorge, das schaffst du schon. Es ist nur ein Gespräch und ein paar kleine Aufgaben, damit wir dich inhaltlich dort abholen können, wo du gerade stehst. Außerdem ist es für dich DIE Gelegenheit die ersten Profs und Mitstudierenden kennenzulernen. Als nächstes unterschreibst du den Studienvertrag und sendest ihn an uns am besten per Post zurück. Alles Weitere regelt dann unser Studierendenservice. Dieser informiert dich auch über die nächsten Schritte und du wirst immatrikuliert. Wie klingt das? Und wenn du an unserer Einführungswoche teilgenommen hast, geht es mit deinem Studium los!

Jetzt bewerben?

Kein Problem.

Click einfach [hier](#) oder scanne den Code.



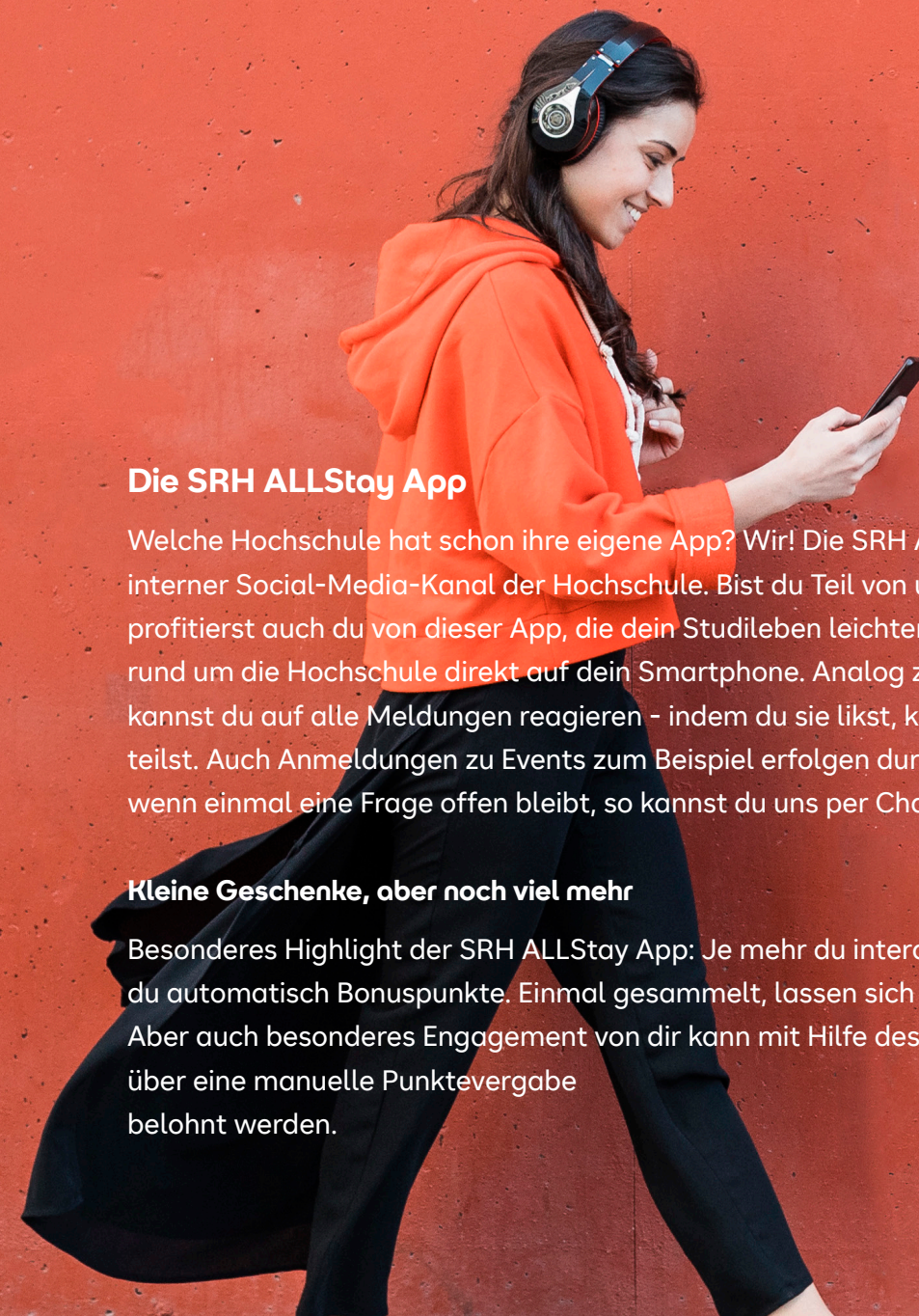
# Bleib immer am Ball, sei Teil der SRH-Community und nimm aktiv am Hochschulleben teil!

## Die SRH ALLStay App

Welche Hochschule hat schon ihre eigene App? Wir! Die SRH ALLStay App dient seit Einführung als interner Social-Media-Kanal der Hochschule. Bist du Teil von uns, also ein Studierender an der SRH, profitierst auch du von dieser App, die dein Studileben leichter macht. Erhalte sämtliche Neuigkeiten rund um die Hochschule direkt auf dein Smartphone. Analog zu bekannten Social-Media-Kanälen kannst du auf alle Meldungen reagieren - indem du sie likst, kommentierst oder mit deinen Freunden teilst. Auch Anmeldungen zu Events zum Beispiel erfolgen durch einen einfachen Klick in der App. Und wenn einmal eine Frage offen bleibt, so kannst du uns per Chat direkt kontaktieren.

## Kleine Geschenke, aber noch viel mehr

Besonderes Highlight der SRH ALLStay App: Je mehr du interagierst und die App aktiv nutzt, erhältst du automatisch Bonuspunkte. Einmal gesammelt, lassen sich diese in attraktive Prämien umwandeln. Aber auch besonderes Engagement von dir kann mit Hilfe des Anreizsystems durch die Dozierenden über eine manuelle Punktevergabe belohnt werden.



**Du hast Fragen?**

**Wir sind für Dich da.**

**Ruf' an oder schreibe uns.**

**+49 (0)2381 9291 121**

**studyinnrw@srh.de**

**srh-hochschule-nrw.de**

Instagram: srh\_nrw\_hamm